



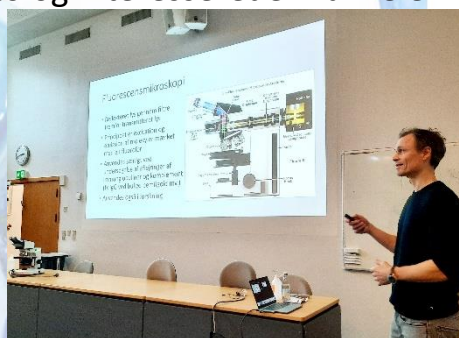
# NYHEDSBREV

Efterår/Vinter 2021

## FYPA Basiskursus- 2 faglige dage i Vejle

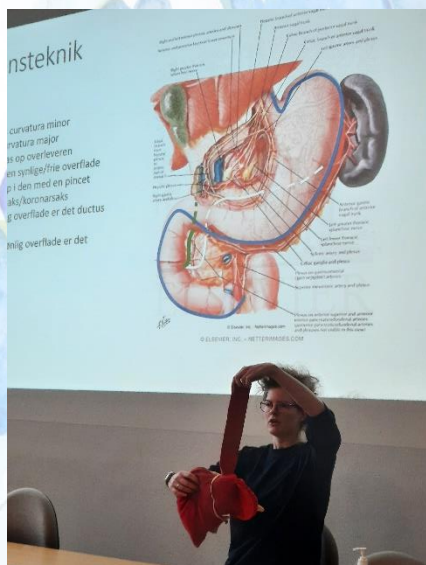
Efter gentagende ønsker fra uddannelseslæger har FYPAs bestyrelse udvidet Basiskurset til et to-dages kursus.

Den 4.-5. november mødtes et rekordantal på 27 uddannelseslæger op i Vejle for at få basisviden indenfor patologien og møde andre patologiinteresserede fra hele landet.



Afdelingslæge Christian B. Brøchner underviser i mikroskopets „anatomi“.

Der var god plads i auditoriet på trods af mange deltagere.



Marie R. Rosenørn underviser i obduktioner med hjælp af en hjemmesyet abdominalblok.



Repræsentanter fra FYPAs bestyrelse på kurset, fra venstre Ulrik Korsgaard, Kristi Bøgh Anderson og Christoffer Blegvad.

## Indhold

Side 1-2

FYPA Basiskursus  
2021

Side 3

FYPAs Virtuelle  
Undervisning

Side 4-5

Årsmøde og GF  
2021

Side 6

Udnævnelse til  
poster  
Ledige stillinger

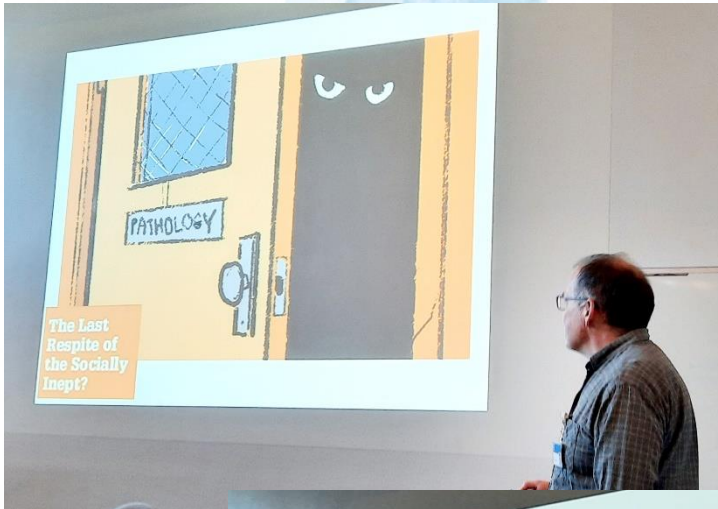
Side 7

Kontakt





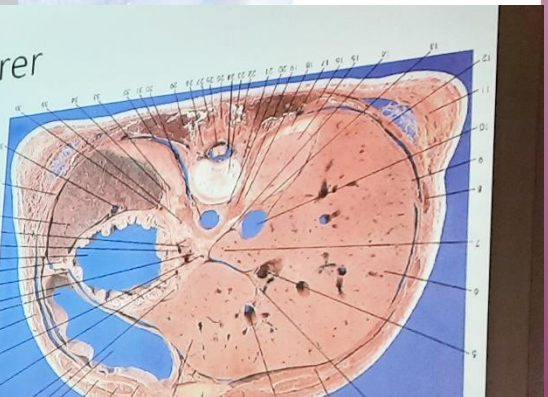
# FYPA Basiskursus- 2 faglige dage i Vejle



Henrik Hager siger, at man godt må være socialt inkompetent som patolog, men det er ikke et krav.



Marie R. Rosenørn deler gode fif til obduktioner.





## FYPAs Virtuelle Undervisning

FYPAs bestyrelse håber, at den virtuelle undervisning med en række specialespecifikke foredrag bliver til en tradition.

Undervisningen bliver holdt i afdelingerne rundt omkring i landet og bliver streamet live til alle interesserede.

Den første undervisning handlede om hjertepatologi og –sektioner. Undervisningen blev afholdt af Ulrik Baandrup og blev streamet fra Aalborg.



Save the date:

### Næste Virtuelle Undervisning

d. 25. januar 2022 kl. 12.00-13.00

med Trine Tramm om benigne mammalæsioner

Finde link til undervisningen fra hjemmesiden eller kontakte den lokale FYPAs kontaktperson

Spørgsmål eller forslag til kommende undervisningsemner må gerne sendes til [fypa@fypa.dk](mailto:fypa@fypa.dk).





## Årsmøde og Generalforsamling 2022

DPAS Årsmøde 2022 er igen tilbage i fysisk form!

I må gerne sætte kryds i kalenderen

**den 10. – 12. marts 2022.**

Vi glæder os til at mødes på Comwell Hotel i Kolding!

### Del din forskning

Deadline for indsendelse af abstract er 07. januar 2022. Se yderlige information på Dansk Patologiselskabs hjemmeside. Der uddeles som sædvanligt en pris for *Årets Forskningstræningsprojekt* og en pris for *Årets Yngre Forsker*.

### FYPAs Uddannelsespris 2022

Er der en speciallæge i din afdeling, der gør en særlig indsats for at undervise og guide dig og dine yngre kollegaer, så har I mulighed for at indstille vedkommende til FYPAs Uddannelsespris 2022. I bedes udfylde det vedhæftede indstillingskema med en kortfattet tekst og sende det til [fypa@fypa.dk](mailto:fypa@fypa.dk) senest den 07. januar 2022. **Det bemærkes, at der kun må sendes én indstilling pr. afdeling.** Såfremt en afdeling ikke ønsker at indstille en kandidat, skal afdelingens FYPA-kontaktperson sende en mail til [fypa@fypa.dk](mailto:fypa@fypa.dk) for at bekræfte dette.

Hvis jeres kandidat udvælges, kan I efterfølgende udfærdige en endelig indstilling, som vil blive læst op ved overrækkelsen under festmiddagen til Årsmødet.



## Årsmøde og Generalforsamling 2022

### Kreativ Patologi

FYPA står for at samle de flotteste og sjoveste glas fra året der gik, som vil dekorere Årsmødet 2022.

Vi opfordrer alle til at finde deres bedste billeder fra arbejdet bag mikroskopene og sende billedet med titel, organnavn og forfatternavn til: [jensthom@rm.dk](mailto:jensthom@rm.dk) senest den 07. januar 2022. Vi tager en printet version med til Årsmødet. Der er præmie for det bedste billede!

### Gratis pladser til medicinstuderende

Der uddeles *gratis adgang samt overnatning til Årsmødet 2022 til tre medicinstuderende* med særlig interesse for patologi. Deadline for indsendelse af ansøgninger samt CV er den 07. januar 2022.

### FYPA Generalforsamling og networking cafe

FYPA-generalforsamling og FYPA networking cafe afholdes som vanen tro i forbindelse med DPAS-årsmøde.

*Medlemmerne modtager yderligere information via e-mail inden Årsmødet.*

### Nye bestyrelsesmedlemmer i FYPA

I forbindelse med FYPAs generalforsamling, bliver det muligt at stille op til valg til FYPAs bestyrelse.

Har du interesse for bestyrelsesarbejde, så send gerne en motiveret ansøgning senest den 05. marts 2022 til [fypa@fypa.dk](mailto:fypa@fypa.dk).



## Udnævnelse til poster

FYPA har udnævnt YL repræsentanter til nedenstående stillinger:

### **Juniorinspektør, Region Syd**

Lærke Valsøe Bruhn

### **Projekt "Nyt logbog.net og evaluer.dk,, specialets YL-repræsentant**

Frances Reznitsky

**Tillykke til de nyvalgte repræsentanter!**

### **Stillingsopslag:**

## **YL SUPPLEANT I ANSÆTTELSESUDVALGET I VIDEREUDDANNELSESREGION SYD**

Der er en ledig stilling som specialets Yngre Læge suppleant i ansættelsesudvalget i Videreuddannelsesregion Syd med start pr. 01.12.2021. Ansøgning sendes senest den 21.11.2021 til [fypa@fypa.dk](mailto:fypa@fypa.dk).

[Se mere information her.](#)

## **LEDIGE STILLINGER TIL DPAS UDVALGENE**

Udvalg for kvalitetsudvikling: 3 stillinger

Uddannelsesudvalg: 1 stilling

Informatikudvalg: 3 stillinger

Udvalg for digital patologi: 1 stilling

En kort motivering sendes senest d. 26.02.2022 kl. 12.00 til [martin.nielsen@rsyd.dk](mailto:martin.nielsen@rsyd.dk).

[Se mere information om udvalgerne her.](#)





## Vi byder velkommen til nye medlemmer af FYPA!

### Formand

Kristi Bøgh Anderson

### Sekretær

Anna Kylbergh

### Bestyrelsesmedlemmer

Line Raaby Steenberg

Trine Aaquist

Jens Haugbølle Bjerre

Thomsen

Christoffer Blegvad

Ulrik Korsgaard

Frances Reznitsky

(suppleant)



Pr. 8. november 2021 har FYPA  
190 medlemmer.

### Kontaktinformationer

Find os på [www.fypa.dk](http://www.fypa.dk) eller [www.dansktopatologi.org](http://www.dansktopatologi.org). Her findes bl.a. praktiske informationer om kommende arrangementer samt links til kurser, uddannelsespapirer og meget mere. DPAS og FYPA er også på Facebook (Dansk Patologiselskab).

Har du forslag, kommentarer, rettelser eller andet, er du altid meget velkommen til at skrive til FYPA på [fypa@fypa.dk](mailto:fypa@fypa.dk) eller gribe fat i din lokale FYPA-kontaktperson.

### Kontaktpersoner

#### Videreuddannelsesregion Nord

##### Regionshospitalet Randers

Anna-Birgitte Thinggaard  
[anthin@rm.dk](mailto:anthin@rm.dk)

##### Regionsenheden Vest, Viborg

Ronni Lützen  
[ronlut@rm.dk](mailto:ronlut@rm.dk)

##### Aarhus Universitetshospital

Nicoline Vestergaard Bull  
[nicbul@rm.dk](mailto:nicbul@rm.dk)

##### Aalborg Universitetshospital

Iben Bonde Guttorm  
[i.guttorm@rn.dk](mailto:i.guttorm@rn.dk)

##### Hjørring Sygehus

Kristi Bøgh Anderson  
[kristi.anderson@rn.dk](mailto:kristi.anderson@rn.dk)

#### Videreuddannelsesregion Syd

##### Sygehus Sønderjylland, Aabenraa

Martin Mæng Bjørklund  
[martin.maeng.bjorklund@rsyd.dk](mailto:martin.maeng.bjorklund@rsyd.dk)

##### Sydvestjysk Sygehus, Esbjerg

Kerly Giuliana Moreano Diaz  
[kerly.giuliana.moreano.diaz@rsyd.dk](mailto:kerly.giuliana.moreano.diaz@rsyd.dk)

##### Sygehus Lillebælt, Vejle

Ulrik Korsgaard  
[ulrik.korsgaard@rsyd.dk](mailto:ulrik.korsgaard@rsyd.dk)

##### Odense Universitetshospital

Gayaththri Vimalathas  
[gayaththri.vimalathas2@rsyd.dk](mailto:gayaththri.vimalathas2@rsyd.dk)

#### Videreuddannelsesregion Øst

##### Rigshospitalet

Anna Kylbergh  
[anna.maria.kylbergh.02@regionh.dk](mailto:anna.maria.kylbergh.02@regionh.dk)

##### Herlev Hospital

Marie Court-Payen  
[marie.court-payen@regionh.dk](mailto:marie.court-payen@regionh.dk)

##### Hvidovre Hospital

Trine Dahl Nielsen  
[trine.dahl.nielsen.01@regionh.dk](mailto:trine.dahl.nielsen.01@regionh.dk)

##### Sjællands Universitetshospital

Ida Marie Heeholm Sønderstrup  
[idms@regionsjaelland.dk](mailto:idms@regionsjaelland.dk)