



NYHEDSBREV

Forår 2022

Indhold

[Side 1](#)

Generalforsamling 2022

[Side 2](#)

FYPAs Uddannelsespris
2022

[Side 3](#)

Kreativ patologi vinder
2022

[Side 4](#)

FYPA networking café

[Side 5](#)

Spot quiz

[Side 6](#)

Basiskursus 2022

Kursusdag 2022

[Side 7](#)

Virtual undervisning
Ny inden for patologien?

[Side 8](#)

Svar på spotquiz

Kontaktinformationer



FYPAs generalforsamlingen blev for første gang siden 2019 afholdt fysisk i sokbeskinnede lokaler på Comwell i Kolding, som første punkt på programmet under årsmødet i dansk patologiselskab. På billedet ses et repræsentativt udsnit af de fremmødte yngre patologer.

Generalforsamling 2022

For første gang siden 2019 blev generalforsamlingen i FYPA afholdt ved fysisk fremmøde. Afgående formand Kristi Bøgh Anderson berettede om det overståede år i foreningen og præsenterede et forslag fra bestyrelsen om forsøget på at etablere en podcast, der skal forsøge at udbrede historier fra patologiens spændende verden til et bredere publikum.

Jens Haugbølle Bjerre var bestyrelsens formandskandidat og blev valgt ind uden modkandidater. Line Raaby og Trine Aaquist måtte stoppe i bestyrelsen. Therese Hansen, Giuliana Moreano Diaz og Azadeh Asghari Birbaneh blev valgt ind til de ledige poster. Vi glæder os meget til det fortsatte og nye samarbejde i bestyrelsen.



FYPAs nyvalgte bestyrelse umiddelbart efter årsmødet. Fra venstre til højre: Giuliana Moreano Diaz, Azadeh Asghari Birbaneh, Therese Hansen, Ulrik Korsgaard, Anna Kylbergh og Jens Haugbølle Bjerre.



FYPAs Uddannelsespris 2022

Årets uddannelsespris gik til Karsten Nielsen, Patologiafdelingen Aarhus Universitetshospital.

Vi takker for de indkomne indstillinger og håber, at I fortsat vil bakke op omkring initiativet.

I indstillingen til prisen lyder det bl.a. fra de yngre læger at: "En samlet uddannelseslægegruppe indstiller hermed overlæge, dr. med. Karsten Nielsen for hans store og mangeårige indsats for uddannelsen af yngre læger. Karsten både understøtter de uddannelsesmæssige tiltag på afdelingen og er en eminent underviser og supervisor i sit daglige virke.

Karsten bakker altid op om uddannelse på afdelingen. Han er til stede ved journal clubs, hvor han deltager aktivt og er facilitator for mange forskningsprojekter og idéer på afdelingen. Han bakker uddannelseslægenes ønsker og synspunkter op i den samlede lægegruppe. Gennem flere år har uddannelseslægerne arbejdet aktivt for at øge selvstændigheden blandt andet ved selv at kunne svare ud, og dette har Karsten fuldt ud implementeret i udvalgte præparater i gastro-teamet.

Karsten har en særlig evne til at møde uddannelseslægerne på det faglige niveau, som de hver især er på - fra nystartet I-læge til 4. års kursist. Han er anerkendende og har altid tid til supervision. Vi går klogere ud af Karstens kontor og med øget selvillid."

Stort tillykke til Karsten!



Kreativ Patologi vinder 2022



Vinderen af årets kreativ patologi konkurrence blev "Engel" indsendt af Trine Dahl Nielsen efter en tæt afstemning blandt årsmødets deltagere.

Vi vil gerne sige tusind tak for alle de flotte og interessante bidrag.

Husk næste års konkurrence næste gang, du støder på finurlige morfologier og skæve vinkler.



FYPA networking café

Ligesom ved tidligere årsmøder fik yngre patologer lejlighed til at sætte sig sammen og mødes på tværs af regionsgrænserne. I år var emnet den digitale patologi med et fokus på hvilke udfordringer og muligheder en digitalisering betyder/kan betyde for patologuddannelsen. Der var en livlig diskussion, hvor deltagerne fik delt deres erfaringer og lært nye ansigter at kende.

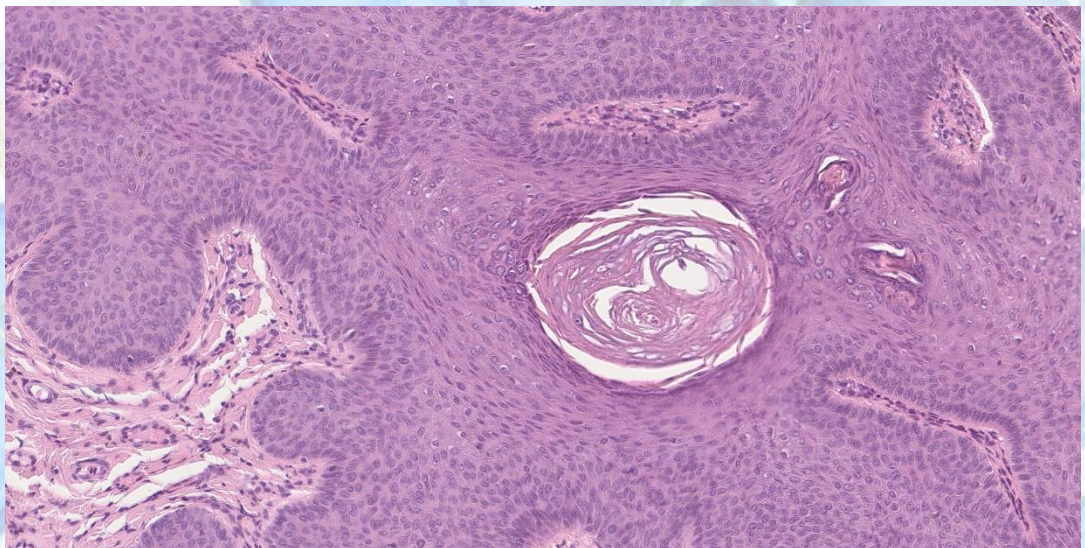
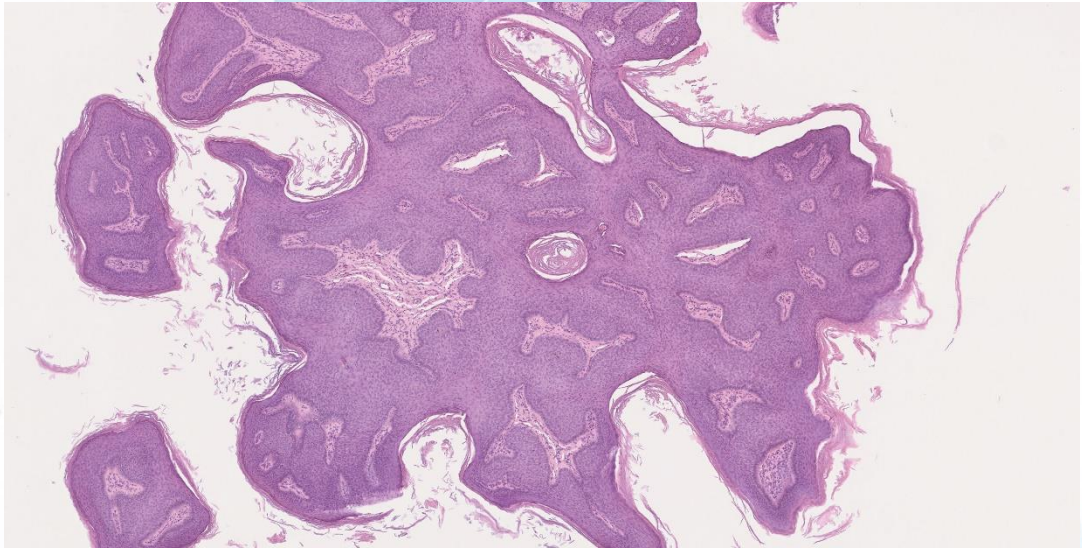


Ulrik Korsgaard fra FYPAs bestyrelse kuraterede en lille quiz om digital patologi til networking caféen. Deltagerne blev fordelt mellem bordene afhængig af deres region. Bemærk de centralt placerede slikskåle.

Til næste år vil vi prøve at sætte fokus på de kompetencevurderingsredskaber (EPA), der kommer til at indgå som et obligatorisk element i den nye målbeskrivelse.

Spotquiz

Klinisk information: Tangentielt excision regio pubes obs. verrukøst nævus. (34-årig kvinde)



Diagnoseforslag? Se svar på sidste side



Basiskursus 2022

Basiskurset i patologi er et årligt tilbagevendende kursus, der er målrettet til læger i introduktionsstilling og dækker nogle af de mere basale koncepter indenfor patologien.

Kurset afholdes i Vejle d. 3. og 4. november.

Program, tilmelding og praktiske informationer følger.

Kursusdag 2022

Enkeltstående kursusdage har været afholdt af FYPA igennem en årrække, men har været på pause siden 2019 pga. COVID-19.

Kursusdagen er målrettet alle uddannelsessøgende læger inkl. afdelingslæger med et overordnet emne, der typisk spænder over flere subspecialer.

Overskriften for årets kursusdag er "Diagnostik i et krydsfelt - molekylærpatologi, immunhistokemi og morfologi"

Der bliver sendt en mail rundt via. FYPAs kontaktpersoner, når dato er fastlagt.

Virtuel undervisning

I løbet af 2021 lancerede vi et nyt koncept i form af en times online undervisning fra 12 til 13 tilgængelig for alle landets patologi-afdelinger. Trods tekniske småproblemer er undervisningsformen blevet velmodtaget. I løbet af 2022 håber vi på at udvikle videre på konceptet med særligt fokus på at gøre undervisningen hyppigere og mere regelmæssig

Ny inden for patologien?

Er du ny indenfor patologien eller kan du stadig huske de første gange, du stødte på nye, underlige og måske forvirrende patologi-ord?

Vi planlægger et nyt emne til årets basiskursus, hvor vi vil prøve at kigge nærmere på forskellige udtryk og termer inden for patologien, der kan volde problemer for den spirende patolog.

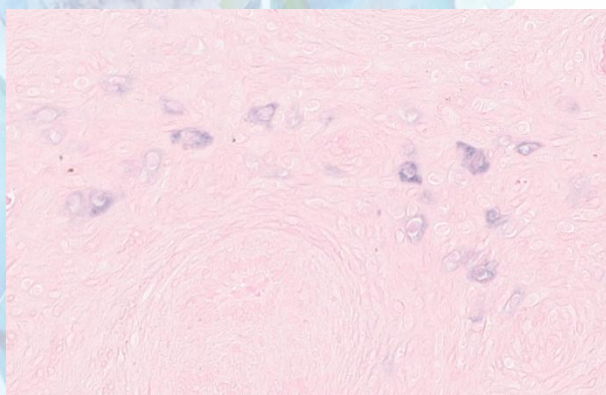
Har du forslag til hvilke udtryk, en sådan gennemgang bør indholde, må du meget gerne sende dem til enten

fypa@fypa.dk eller jestom@rm.dk



Spotquiz svar

Diagnose: Kondylom med morfologi som en seboroisk keratose.



Billedet viser in situ hybridisering for lav risiko HPV.

Formand

Jens Haugbølle Bjerre

Sekretær

Therese Hansen

Bestyrelsesmedlemmer

Anna Kylbergh

Ulrik Korsgaard

Christoffer Blegvad

Giuliana Moreano Diaz

Azadeh Asghari Birbaneh

Frances Reznitsky

(suppleant)

Kontaktinformationer

Find os på www.fypa.dk eller www.dansktopatologi.org. Her findes bl.a. praktiske informationer om kommende arrangementer samt links til kurser, uddannelsespapirer og meget mere. DPAS og FYPA er også på facebook - <https://www.facebook.com/Dansk-Patologiselskab-216960861974350/>
Har du forslag, kommentarer, rettelser eller andet, er du altid meget velkommen til at skrive til FYPA på fypa@fypa.dk eller gribe fat i din lokale FYPA-kontaktperson.

Kontaktpersoner

Videreuddannelsesregion Nord

Regionshospitalet Randers

Karl Joar Bergman
karlbg@rm.dk

Regionsenheden Vest, Viborg og Gødstrup

Ronni Lützen
ronlut@rm.dk

Aarhus Universitetshospital

Annemette Kirkegaard Jørgensen
anhalv@rm.dk

Aalborg Universitetshospital

Iben Bonde Guttorm
i.guttorm@rn.dk

Hjørring Sygehus

Kristi Bøgh Anderson
kristi.anderson@rn.dk

Videreuddannelsesregion Syd

Sygehus Sønderjylland, Aabenraa

Martin Mæng Bjørklund
martin.maeng.bjorklund@rsyd.dk

Sydvestjysk Sygehus, Esbjerg

Kerly Giuliana Moreano Diaz
kerly.giuliana.moreano.diaz@rsyd.dk

Sygehus Lillebælt, Vejle

Ulrik Korsgaard
ulrik.korsgaard@rsyd.dk

Odense Universitetshospital

Gayaththri Vimalathas
gayaththri.vimalathas2@rsyd.dk

Videreuddannelsesregion Øst

Rigshospitalet

Anna Kylbergh
anna.maria.kylbergh.02@regionh.dk

Herlev Hospital

Marie Court-Payen
marie.court-payen@regionh.dk

Hvidovre Hospital

Trine Dahl Nielsen
trine.dahl.nielsen.01@regionh.dk

Sjællands Universitetshospital

Ida Marie Heeholm Sønderstrup
idms@regionsjaelland.dk

Skriv gerne til fypa@fypa.dk, hvis ovenstående ikke længere er retvisende